

KLOOSTERKADE

24 APPARTEMENTEN EN 8 GEZINSWONINGEN



LOCATIE: Delft
JAAR: 2014 - heden
OPDRACHTGEVER: Vestia
AANNEMER: Van Wijnen
TEAM: Koos Kok, Jan Geert de Bruin, Lieke Sauren

In dit herstructureringsproject in de Wippolderbuurt wordt een schoolgebouw vervangen door een woongebouw met 'beschermde wonen' en een aantal gezinswoningen. Het gaat hier om een tijdelijke opvang voor vrouwen (en kinderen). Voor hen moet een humane prettige omgeving geboden worden. En tegelijkertijd moet het behoorlijk grote programma zorgvuldig ingepast worden in de buurt.

Om dit laatste te bewerkstelligen hebben we een haakvormig gebouw voorgesteld, met een lage vleugel in de rooilijn van de Keurenaerstraat. Loodrecht hierop een hoger terugliggend volume, zoals het voormalige schoolgebouw ook wat naar achteren geschoven was. Op de hoek van de Kloosterkade en de Keurenaerstraat ontstaat daardoor weer een pleintje en creëren we afstand tot de tegenoverliggende kleinschaliger woningen.

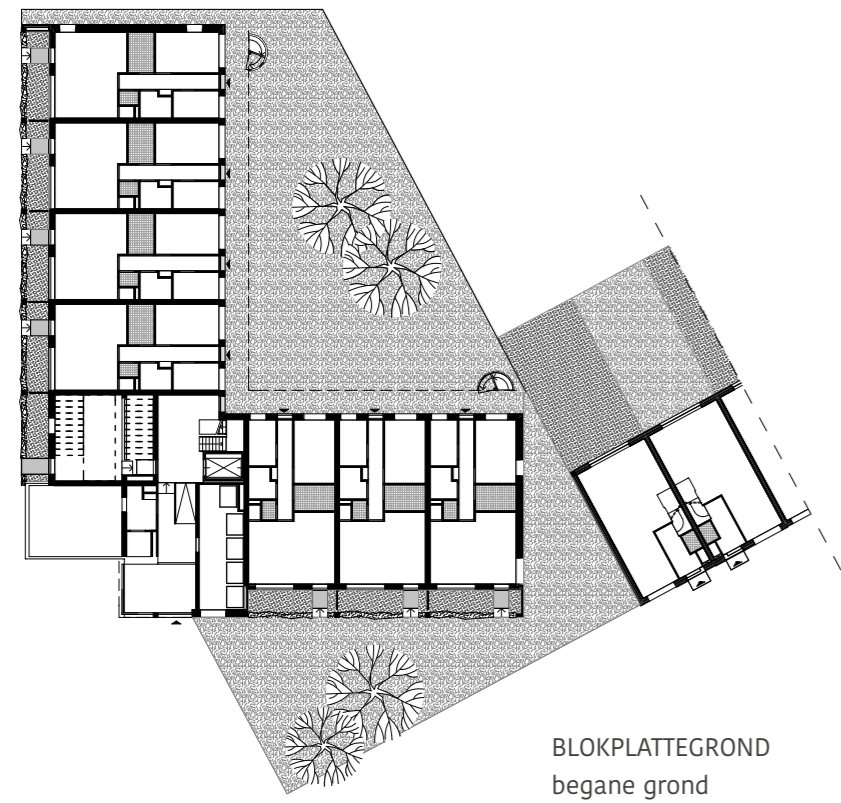
De haakvorm omarmt aan de galerijzijde een ommuurde tuin voor het beschermd wonen,

het parkeren is maximaal en compact georganiseerd verder naar achteren op het binnenterrein. De tuin biedt de bewoners een eigen groene ontmoetingsplek, maar geeft ook meer sfeer aan het thuis komen via de galerij.

Het metselwerk in de gevels sluit aan op de sfeer in de buurt. Met een subtiele plastic in het metselwerk voegen we een vlakverdeling toe. Met name in de kopgevels levert dat een extra kwaliteit, de grote vlakken worden gebroken met een nieuwe onnadrukkelijke figuur, passend bij de schaal van de omgeving.

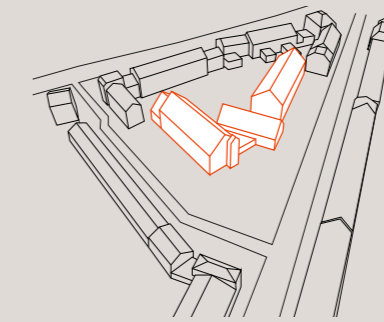


Keurenaerstraat

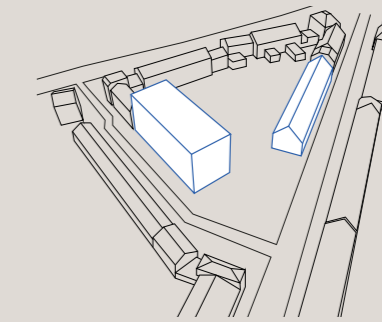


BLOKPLATTEGROND
begane grond

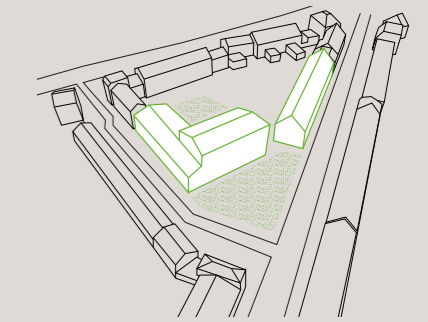
De appartementen zijn compact en functioneel. De balkons aan de straatzijde vormen een tweede gevel, ingekaderd met de dakoverstek erboven en doorschietende kopgevels opzij. Deze voorste gevel verschaft het woongebouw een meer openbare uitstraling aan de straatzijde, en creëert afstand tot het wonen daarachter. Ook het optillen van de appartementen op de begane grond biedt de noodzakelijke extra privacy voor de bewoners.



Bestaande situatie



Vertretpunt studie



Nieuwe situatie



Kloosterkade

HOEKAPPARTEMENTEN
eerste verdieping

